



GÎTE MOREAU - MUSSIDAN

MAGNIFIQUE MAISON DE STYLE
"PÉRIGOURDINE" SUR VASTE
TERRAIN FLEURI ET OMBRAGÉ

6 personnes



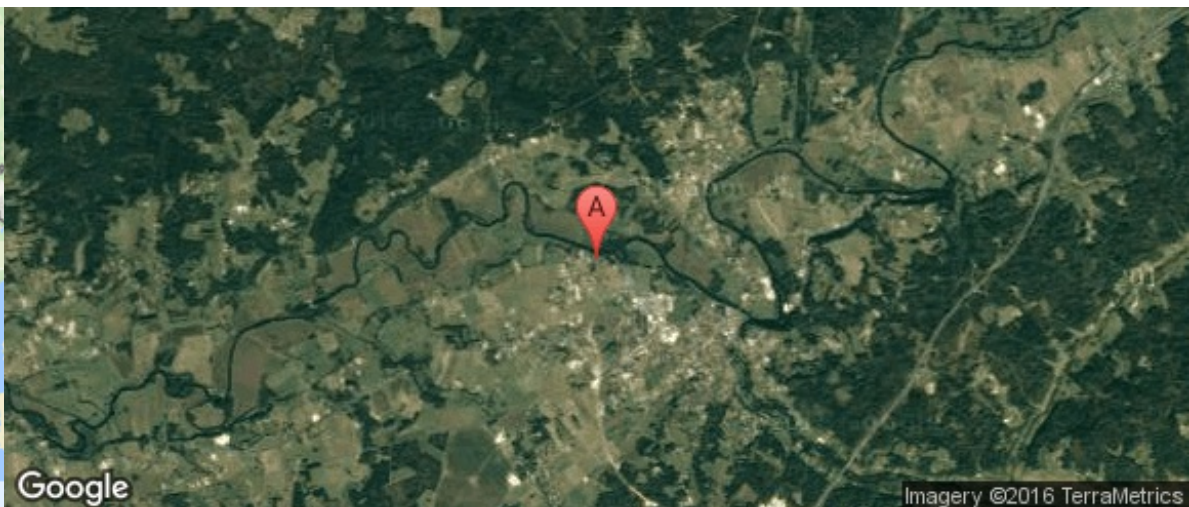
Anny et Raymond MOREAU

+33 5 53 07 09 98

+33 6 22 26 36 03

A Magnifique maison de style

"périgourdine" sur vaste terrain fleuri et ombragé : La Paille 24400 SAINT-MEDARD-DE-MUSSIDAN





Magnifique maison de style "périgourdine" sur vaste terrain fleuri et ombragé



Maison



6 / 6

voyageurs



3

chambres



120

m²



Magnifique maison indépendante de 120 m² qui a conservé le charme des maisons d'autrefois de style «périgourdine», entourée d'un vaste terrain fleuri et ombragé avec deux agréables terrasses. Dans un hameau calme, à 5 km de Mussidan. Descriptif: Cuisine équipée, salle à manger, séjour, salle d'eau, WC. CH1 : 1 lit 140 / CH2 : 1 lit 140 / CH3 : 1 lit 140 Équipements: Lave-linge, sèche-linge, lave-vaisselle, micro-ondes, frigo-congélateur, TV (parabole), lecteur DVD, téléphone, jeux pour enfants, kit bébé. Chauffage central au fuel + cheminée (bois fourni) Extérieur: Terrain non clos de 3000 m², 2 terrasses couvertes, salon de jardin, barbecue. Vélos adultes disponibles (2 casques adultes et 1 casque enfant avec siège pour enfant). Garage sous-sol. Produits d'entretien fournis. Parking.



Pièces et équipements

Chambres Chambre(s) : 3
Lit(s) : 6 dont lit(s) 1 pers. : 0
dont lit(s) 2 pers. : 3

Salle de bains
Salle d'eau 1
Salle d'eau privée

WC 1

Cuisine Cuisine
Four Four à micro ondes
Lave vaisselle Réfrigérateur

Media Câble / satellite Télévision

Autres pièces Garage Salon
Séjour Terrasse


Autres équipements Lave linge privatif Sèche linge privatif


Chauffage / AC Cheminée

Exterieur Barbecue Jardin privé
Salon de jardin Terrain non clos

Divers

Infos sur l'établissement

 *Communs* Habitation indépendante

 *Activités* Prêt de vélos
2 vélos adultes à disposition avec siège enfant.

 *Internet*

 *Parking* Parking

 *Services*

 *Extérieurs*

A savoir : conditions de la location

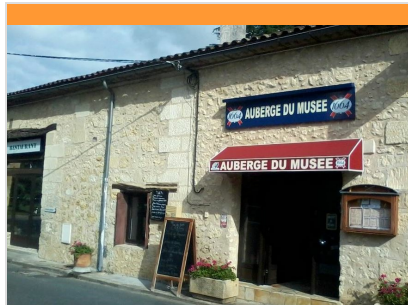
<i>Arrivée</i>	Me contacter.
<i>Départ</i>	Me contacter.
<i>Langue(s) parlée(s)</i>	Français
<i>Annulation/Prépaiement/Dépôt de garantie</i>	
<i>Moyens de paiement</i>	Chèques bancaires et postaux Espèces
<i>Ménage</i>	A faire par les locataires.
<i>Draps et Linge de maison</i>	Non fournis.
<i>Enfants et lits d'appoints</i>	Lit bébé, baignoire, chaise bébé, drap.
<i>Animaux domestiques</i>	Les animaux sont admis. Sur demande.

Tarifs (au 27/08/16)

Magnifique maison de style "périgourdine" sur vaste terrain fleuri et ombragé

Tarifs en €:	Tarif 1 nuit en semaine (L, M, M, J, D)	Tarif 1 nuit en weekend (V ou S)	Tarif 2 nuits weekend (V+S)	Tarif 7 nuits semaine
du 02/07/2016 au 28/08/2016				450.0 €
du 28/08/2016 au 01/07/2017			150.0 €	350.0 €
du 01/07/2017 au 02/09/2017				450.0 €

Mes recommandations



Auberge du Musée

+33 5 53 80 56 45
6 rue Raoul Grassin

<http://www.aubergedumusee.com>

1.5 km

📍 MUSSIDAN



Dans un cadre agréable et chaleureux, l'Auberge du Musée propose une cuisine régionale et traditionnelle dans une salle de restaurant avec cheminée l'hiver et une terrasse ombragée l'été donnant sur le parc Voulgre, à côté du Musée d'Arts et Traditions Populaires du Périgord. Ouvert toute l'année
Descriptif : Ambiance conviviale et familiale. 2 salles, 1 terrasse extérieure ombragée. Repas de groupe sur réservation. Vins de propriétaires récoltants de la région. Menu végétarien. Parking. Exemples de plats : - Foie gras de canard maison. - Magret de canard « Rossini ». - Filet de bœuf sauce périgourdine. - Desserts maison Recommandé par le Petit Futé.



Le Rocher des Gourmets

+33 5 53 82 45 23
RN 89

<https://www.facebook.com/LE-ROCHER-DES-GOURMETS-503909423122954/?fref=ts>

4.0 km

📍 SOURZAC



En face de l'église de Sourzac, le Rocher des Gourmets bénéficie d'un cadre insolite et unique grâce à sa situation au creux d'une falaise. Ce restaurant propose une cuisine régionale et gourmande pour le déjeuner ainsi que le dîner. La halte gourmande de vos vacances. Recommandé par Le Petit Futé et Tripadvisor. Ouvert toute l'année
Descriptif : 2 salles climatisées (30 couverts) et 1 salle bistrot (20 couverts). 1 terrasse (saison). Exemples de plats : - Crumble de ris de veau et escargots. - Charlotte de magret aux cèpes. - Sandre et risotto aux girolles. - Assiette gourmande « tout chocolat » les + : - le menu du midi à l'ardoise de 9 à 15€. - le cadre original et la cuisine inventive selon l'inspiration du chef. Pour les enfants, 1/2 portion = 1/2 tarif !



Piscine Municipale de Mussidan

Place de la République

2.0 km

📍 MUSSIDAN



La piscine de Mussidan est une piscine de plein air, chauffée, équipée d'un solarium et d'un Bassin pour les plus petits. Cours d'Aquagym : les Mardis et Vendredis de 19h à 19h45. Ouverte pendant la saison estivale : En Juin, les samedis et dimanches de 15h à 19h En Juillet et Août, tous les jours de 10h30 à 13h et de 15h à 19h sauf le jeudi.



Pêche en étang moulin de Boissonnie

+33 5 53 81 53 41
Pisciculture

<http://www.pechealatruite24.com>

5.5 km

📍 DOUZILLAC



Dans un cadre verdoyant, agréable et ombragé, pêche à la truite en étang. Prises illimitées. Pêche au coup, au lancer et à la mouche. Vente d'appâts et location de lancer. Elevage de truites arc en ciel, gold et saumons de fontaine en eau vive sur une rivière de 1ère catégorie. Rempoissonnement d'étang et de rivière (agrément sanitaire européen). Vente directe à la ferme au détail, gros, demi gros et produits dérivés : rillettes de saumon de fontaine, œufs de truites et truites fumées. Visite libre et gratuite de l'élevage. Ferme pédagogique agréée. Assiette du producteur (sur réservation), possibilité pique nique sur place. Pêche au poids, détente, rire, et bonne humeur assurée... dans un bassin d'élevage, idéal pour les petits. Prises assurées. Matériel et appâts fournis. Juillet - Août : tous les jours de 8h à 18h. Hors saison : tous les jours de 8h à 18h, fermé le mardi.



Ferme pédagogique Moulin de Boissonnie

+33 5 53 81 53 41
Pisciculture

<http://www.pechealatruite24.com>

5.5 km

📍 DOUZILLAC



Nous vous accueillons au sein de notre exploitation aquacole, pour découvrir le métier de pisciculteur et la rivière « la Beauronne ». 3 séances pédagogiques sont proposées : - La truite, un poisson bien élevé : histoire de la pisciculture, dans nos bassins..., des activités tout au long de l'année, l'alimentation, les respirations, la traçabilité et la prévention. Visite de l'élevage, de l'œuf à la truite adulte. - La pêche à la truite : le matériel, les différentes techniques de pêche, les appâts, monter une ligne simple, pêcher sa truite, l'éviscération. - La vie de la rivière : d'où vient cette eau ? la rivière au fil des 4 sens, la pêche à pied.

Mes recommandations (suite)



Promenades en gabares

+33 5 53 82 39 54 +33 6 84 17 64 63

<http://www.moulin-duellas.fr>

9.6 km

SAINT-MARTIAL-D'ARTENSET  **4**

Montez à bord de la gabare "Le Duellas" pour un moment de détente et de découverte, pour environ une heure et demie de promenade commentée au fil de l'Isle. Des énigmes feront voyager les enfants. Passage d'une écluse manuelle, unique en Périgord ! Croisières organisées sur réservation.



Base de loisirs de NEUVIC

+33 6 63 66 29 33

11.9 km

NEUVIC  **5**

Sur les rives de l'Isle, base de loisirs aménagée avec activités pour tous. Entrée libre. Gyropodes - Mini-golf - Piste de bowling - Tyrolienne - Trampolines - Brumisateur - Terrain de pétanque - Tables de pique-nique. Promenades en bateaux électriques. Bar, restaurant-snack ouvert toute la journée en juillet-août.



Balade en gyropode

+33 6 63 66 29 33

Base de loisirs

11.9 km

NEUVIC  **6**

Découvrez ce formidable engin qu'est le gyropode. En moins de 5mn, vous allez ressentir des sensations de glisse à mi chemin entre le ski et le tapis volant ! Pour les jeunes, c'est à partir de 7 ans et 20 kg, accompagné d'un adulte responsable. Gyropodes - Mini-golf - Piste de bowling - Tyrolienne - Trampolines - Brumisateur - Terrain de pétanque - Tables de pique-nique. Promenades en bateaux électriques. Bar, restaurant-snack ouvert toute la journée en juillet-août.



Promenades en bateaux électriques NEUVIC

+33 6 63 66 29 33

Base de Loisirs

11.9 km

NEUVIC  **7**

Promenade d'une heure sur la rivière Isle aux commandes d'un bateau électrique sans permis (bateau de 2 à 7 places). Vue imprenable sur le château de Neuvic. Base de loisirs sur place : gyropodes, mini-golf, tyrolienne, trampolines, piste de bowling, tables de pique-nique et bar-restaurant-snack.



Piscine et Toboggans aquatiques NEUVIC

+33 5 53 81 37 61

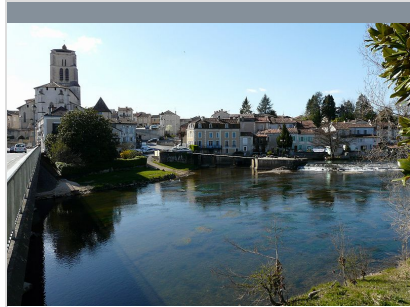
avenue de Planèze

12.0 km

NEUVIC  **8**

Piscine de plein air ouverte en juillet et août. Cette piscine est équipée de plusieurs bassins, d'aires de jeux et de plusieurs toboggans pour adultes et enfants. Tout au long de l'été des cours d'aquagym sont proposés.

Mes recommandations (suite)



Circuit Coeur de Ville Saint Astier

+33 5 53 54 13 85

Place de la République

SAINT-ASTIER



1

Ce circuit découverte, au cœur de la ville de St Astier, peut être fait en famille (environ 1 km). En empruntant des passages couverts et des ruelles étroites et pittoresques, vous découvrirez les richesses architecturales de la ville: maisons à tourelle, maisons à colombages, perrons en bois, statue de St Astier, sans oublier bien sûr sa magnifique église et l'imposant monument aux morts.



Boucle des 2 écluses

+33 5 53 82 23 77

LE PIZOU



2

Départ : Depuis le panneau d'appel situé sur le parking de l'église, traverser la place Aristide Briand jusqu'au parvis de l'église puis suivre avenue de la Résistance pendant 300 m. Descendre à gauche par le chemin du bataillon Violette.



Véloroute voie verte de la Vallée de l'Isle

+33 5 53 82 23 77# +33 5 53 81 73 87# +33 5 53 81 52 11# +33 5 53 54 13 85

<http://www.tourisme-isleperigord.com/brochures>

LE PIZOU



3

Venez découvrir la vélo route voie verte de la Vallée de l'Isle ! A pied, à vélo, en gyropode ou en roller, vous pourrez contempler la rivière Isle qui serpente dans la vallée, admirer la vue depuis les majestueuses passerelles qui enjambent la rivière, faire une halte sur les nombreuses aires de repos. En suivant les petits panneaux verts, vous découvrirez des paysages magnifiques, des milieux naturels, des sites historiques (châteaux, chartreuses, églises, abbayes, cathédrale), du patrimoine industriel (moulins, canaux, carrières de chaux, terre de Beauronne) et des hauts lieux de la gastronomie périgourdine (restaurants et producteurs de caviar, truites, biscottes, foie gras, huile de noix, cabécou du Périgord, miel, safran, glaces de la ferme, légumes...). Ce linéaire alterne tronçons de voies vertes (en site propre) et routes à faible circulation (en site partagé).



Sentier du Petit Poucet à Beaupouyet

+33 5 53 81 73 87

BEAUPOUYET



4

Suivez le « Petit Poucet » dans la forêt du vignoble : les bonnets rouges qu'il a semés dans les arbres vous indiquent la direction à prendre... Mais il faudra aussi retrouver les objets et les personnages du conte de Charles Perrault : ils sont cachés tout prêt de vous!



Circuit de la Résistance à Mussidan

+33 6 85 41 47 62

2 place de la République

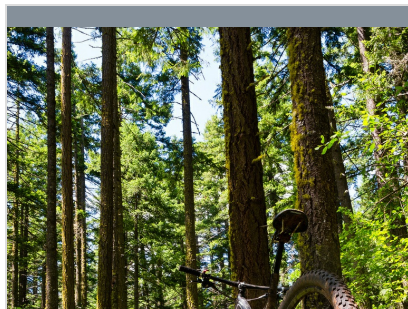
MUSSIDAN



5

La vallée de l'Isle et la forêt de la Double toute proche ont été un foyer actif de résistance durant la seconde guerre mondiale. Celle-ci parfois payée d'un prix fort, a laissé des traces dans les esprits et dans le paysage. Depuis la gare de Mussidan, lieu de combats importants, le parcours vous mènera vers la forêt de la Double où sont évoqués les camps de maquis, leur fonctionnement, les combats, les tragédies et les victoires, jusqu'à Neuvic gare où la résistance réussit le plus gros casse du XXe siècle.

Mes recommandations (suite)



Forêt du Vignoble

+33 5 53 81 73 87 +33 6 89 55
21 97

6.7 km

BEAUPOUYET



6

La Forêt du Vignoble propose un accueil avec sanitaires et espace pique nique pour profiter pleinement de parcours pédestres ludiques, de découverte ou de sports ainsi que des parcours VVT de différents niveaux dans un cadre unique et protégé. Ouvert toute l'année, 7 jours sur 7. Visite libre. La Forêt de Vignoble propose différents sentiers à la découverte de la faune, flore, des fontaines et légendes. 1er sentier : En compagnie du Petit Poucet et d'une carte aux trésors, les enfants partent à la recherche d'objets essayés dans la forêt avec les personnages du Conte de Charles Perrault. Les bonnets rouges vous indiquent la direction à prendre... 2ème sentier : A la rencontre de Boucle d'Or pour les tous petits. D'autres sentiers à thèmes : La rapiète (flore), Le Picataou (faune). Rencontre avec la fée Bellipodine protectrice de la forêt et sa légende.



Les Etangs de la Jemaye

+33 5 53 06 80 17#+33 5 53 90 03
10

13.2 km

LA JEMAYE



7

Le site du grand étang de la Jemaye, propriété du Conseil Général sur le canton de Ribérac, constitue un site naturel typique de la région de la Double: chapelet d'étangs, forêts étendues, prairies humides et parsemées,... Le site propose des activités très variées: chemins de randonnées, parcours de santé, sentier de découverte, baignades et commerces pendant la saison estivale. Surveillance de baignade assurée du 15 juin à fin août de 13h à 19h du lundi au vendredi et de 11h à 20h Week-end et fêtes. Le site a reçu le label Pavillon Bleu en 2015.



Jardin du Château de Montréal

+33 5 53 81 11 03 +33 6 08 47
22 84

<http://www.best-of-perigord.tm.fr/>

7.6 km

ISSAC



1



Château de Montréal

+33 5 53 81 11 03 +33 6 08 47
22 84

7.6 km

ISSAC



2



Maison de l'Eclusier

+33 5 53 81 73 12

<http://www.mairie-saint-laurent-des-hommes.com>

7.9 km

SAINT-LAURENT-DES-HOMMES



3

Mes recommandations (suite)



Jardins du château de Mauriac

☎ +33 5 53 81 52 11

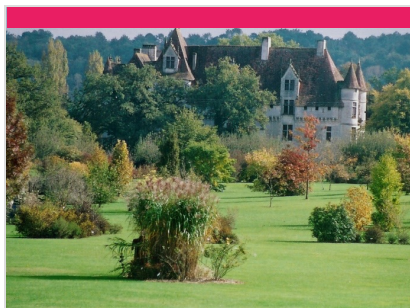
<http://douzillacmonvillage.fr/presentation-du-village/lieux-historiques/>

8.3 km

📍 NEUVIC



4



Parc Botanique du château de Neuvic

☎ +33 5 53 80 86 65

Château

<http://www.fondationdelisle.fr>

12.0 km

📍 NEUVIC



5



Vignoble de Saint Front

☎ +33 5 53 82 03 98 ☎ +33 6 43 15 94 32

2.5 km

📍 SAINT-FRONT-DE-PRADOUX



1

Présentation de la production et de la vinification. Dégustation et vente directe de vins de Pays du Périgord. Visite commentée 30 mn + dégustation Toute l'année sur RDV 15 juillet au 12 août inclus: les vendredis matins



Truite Pisciculture Moulin de Boissonnie

☎ +33 5 53 81 53 41

<http://www.pechealatruite24.com>
[#https://www.facebook.com/Pisciculture-Moulin-de-Boissonnie-102410250660008/](https://www.facebook.com/Pisciculture-Moulin-de-Boissonnie-102410250660008/)

5.5 km

📍 DOUZILLAC



2

Visite libre d'un élevage de truites arc en ciel, truites gold et saumons de fontaine en eau vive sur une rivière de 1ère catégorie. Vente directe à la ferme : truites, saumons de fontaine, rillettes de saumons de fontaine, œufs de truites, truites fumées. Pêche à la truite en étang 1/2 journée, journée. Autre prestation : - goûter fait maison - chasse au trésor - découverte nature (ferme pédagogique agréée) - pêche à la ligne Visite libre et gratuite de + ou - 40 minutes. Juillet-Août : tous les jours de 8h à 18h Hors saison : tous les jours de 8h à 18h, fermé le mardi.

Mes recommandations (suite)



Mes recommandations (suite)

